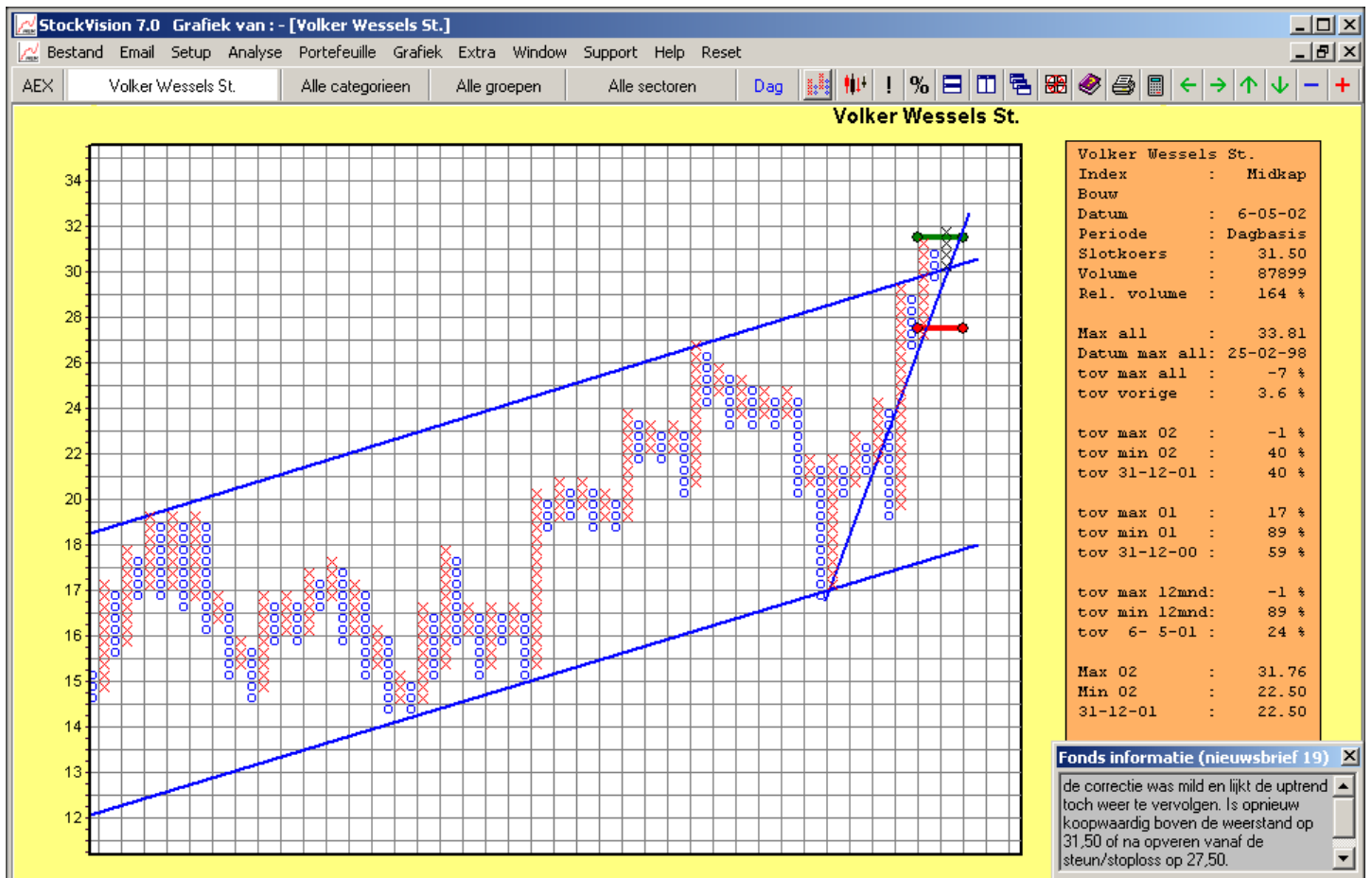


Stockvision

Postbus 622
6500 AP Nijmegen
Tel: 024-3602978
Fax: 024-3888267
GSM: 06-51799857
E-mail: info@stockvision.nl
Website: www.stockvision.nl



Algemene informatie over StockVision

StockVision levert een softwarepakket voor het snel en grondig analyseren van koersgrafieken plus portefeuille-beheer. Hiermee kan de particuliere belegger op doeltreffende wijze zelfstandig aan- en verkoopbeslissingen nemen.

Via dagelijkse email-service worden de grafieken van AEX (ca 250), USA (ca 600) en Europa (ca 300) automatisch bijgewerkt. Door de integratie van de wekelijkse (AEX+Europa)-nieuwsbrief (optioneel!) krijgt de gebruiker iedere dag aan- en verkoopadviezen. Daarnaast levert StockVision aanvullende diensten: analyses op homepage, workshops, cursussen en persoonlijke advisering.

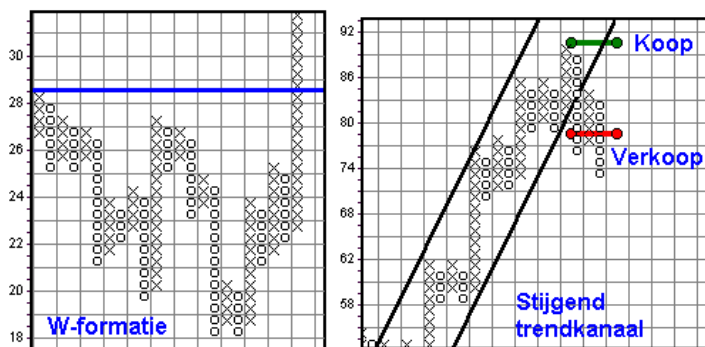
Productinformatie

M.b.v. het beursprogramma StockVision kunt u de grafieken van Euronext Amsterdam, USA en Europa m.b.v. de Point and Figure Methode als ook de CandleStick methode weergeven op dag-, week- en maandbasis. Via een emailabbonement worden de grafieken op dagelijkse basis bijgewerkt. Aandelen-splitsingen, het toevoegen van nieuwe fondsen, fondsnaam-wijzigingen worden automatisch via de emailservice verwerkt. Wanneer u op vakantie gaat, hoeft u na terugkomst alleen het laatst ontvangen emailbestand te verwerken.

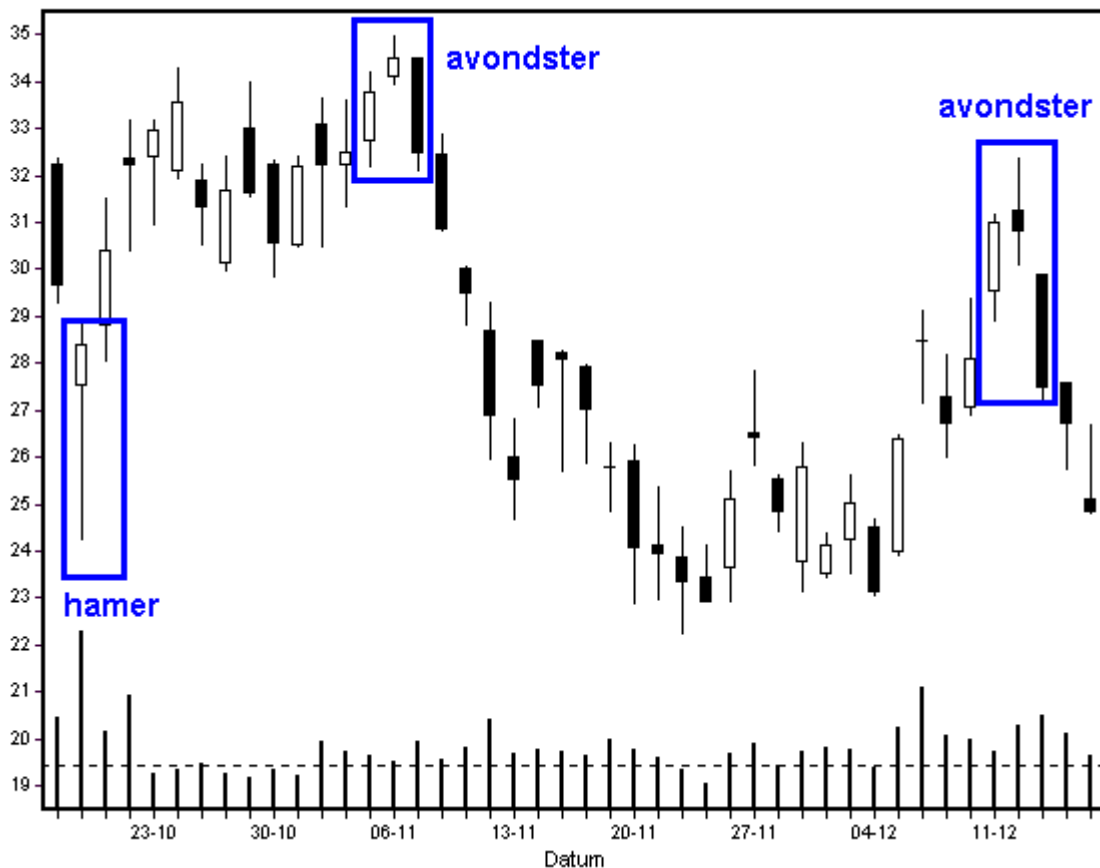
- StockVision is een Windows programma, dat draait onder Windows 95/98/ME/NT4/2000/XP
- Gegevens AEX: AEX, Midkap, Locale fondsen, NMAX, top-40 beleggingsfondsen, indices
- Gegevens USA: Dow 30, Nasdaq 100, SP100/500, internetfondsen, indices
- Gegevens Europa: Eurotop 300, DJ EuroStoxx 50, indices
- Koershistorie: ca 12 jaar.

Wat is een Point & Figure grafiek?

Een Point and Figure grafiek wordt getekend door bij een stijgende koers kruisjes te tekenen en bij een dalende koers nulletjes. Op de verticale as wordt de koers weergegeven in een semi-logaritmische schaal, zodat ieder teken globaal gezien zoveel mogelijk eenzelfde procentuele verschuiving weergeeft. Op de horizontale as worden kolommen met gelijke tekens geplaatst, zodat de grafiek wel de chronologische volgorde weergeeft, maar niet de tijdschaal. Informatie over de tijd krijgt men d.m.v. de maand- en jaargrenzen of door met de muis over de grafiek te bewegen. Om de fluctuaties van de bewegingen beperkt te houden, wordt standaard gebruik gemaakt van de 3-punts-reversal. Dit betekent, dat een tegengestelde beweging (trendomslag) pas getekend wordt, indien er minstens 3 tekens gezet kunnen worden. Bij het tekenen van de grafiek wordt gebruik gemaakt van de hoogste koers, laagste koers en slotkoers. Bij het tekenen van de grafiek ontstaan karakteristieke patronen, welke aan- en verkoopsignalen kunnen geven. Voorbeelden: (omgekeerde) hoofd-schouderformatie, stijgend trendkanaal, vlagformatie, dalende driehoek, schaalformatie, W-formatie.

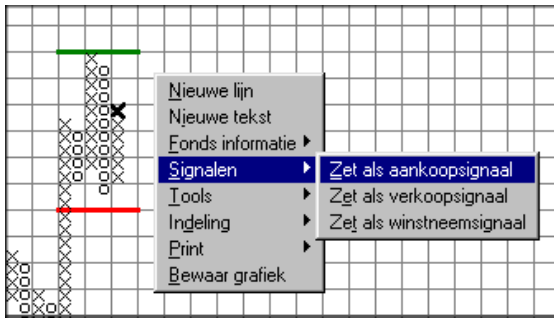


ASM Lithography



Wat is een CandleStick grafiek?

Een Candlestick grafiek wordt getekend aan de hand van de openingskoers (OK), de hoogste koers (HK), de laagste koers (LK) en de slotkoers (SK). Bij stijging wordt een witte kaars (candle) getekend, waarbij de onderkant van de OK is en de bovenkant de SK. De uitstekende streepjes zijn de HK en LK. Bij daling (SK lager dan OK) wordt een zwarte kaars getoond. Daarnaast wordt aan de onderkant van de grafiek de omzet weergegeven (stippellijn = gemiddelde omzet). Bij het tekenen van candlesticks ontstaan karakteristieke omkeer- en voortzettingpatronen, welke aan- en verkoopsignalen kunnen geven. Enkele veel voorkomende patronen zijn: hamer, hanging man, doji, bearish opsloopt patroon, bullish opsloopt patroon, avondster, morgenster.



Aankoop-, verkoop- en winstneemssignalen								
		Kopen	Verkopen	Winst nemen	6- 5-02		Europa	
Naam fonds	Huidige koers	Eigen signalen	3-regel	+/- %	Nieuwsbrief signalen	3-regel	+/- %	
Accor	47.14				46.00		2.5	
Adecco	99.00				100.00		-1.0	
Alliance & Leicester	9.49				9.25		2.6	
Altana	62.98				62.00		1.6	
Amersham	6.46				6.90		-6.4	
Barclays	6.24				5.90		5.8	
British American Tobacco	7.58				6.90		9.9	
Electrolux Ser B	170.00				171.00		-0.6	
Fortum	6.47				6.45		0.3	
Imperial Tobacco Group	10.47				10.25		2.1	
Lagarere Groupe	46.80				49.00		-4.5	
LVMH	57.90				56.00		3.4	
Royal Bank Of Scotland Gr	20.60				19.00		8.4	
Scottish & Newcastle	6.24				5.90		5.8	
ST Microelectronics	31.72				34.00		-6.7	

Aankoop-, verkoop- en winstnemingsignalen

U heeft de mogelijkheid om aankoop-, verkoop- en winstnemings signalen in te stellen. Dit kunt u rechtstreeks binnen de grafiek doen m.b.v. de rechtermuisknop. Daarbij verschijnt er bij ieder aankoopssignaal een groen streepje, voor de stoploss een rode en voor het winstnemingsignaal een lichtgroene. **U kunt zelf signalen definiëren, maar ook kunt u ervoor kiezen om de signalen van de wekelijkse nieuwsbrief van StockVision te importeren.** Bij een abonnement op de nieuwsbrief krijgt u middels nevenstaand signaalscherm iedere dag aan- en verkoopadviezen.

Wij adviseren overigens om de onderstaande 3-regels toe te passen.
De 3-regel voor aankoop luidt: 3 dagen boven de weerstand sluiten en/of 3% boven de weerstand sluiten, bij voorkeur met meer dan 3 keer het gemiddelde dagvolume. Dit beperkt het risico van valse uitbraken.
De 3-regel voor verkoop luidt: 3 dagen onder de stoploss sluiten of 3% onder de stoploss sluiten. Dit beperkt het risico van vals uitstappen.

Overzicht van alle performance-waarden									
Alle categorieën		Alle groepen		Pharma		31 december meer jaren		Maximale performance	
Naam fonds	Koers 31-12-01	Koers 6-05-02	% 31-12-01	% 31-12-00	% 31-12-99	% 31-12-98	% 31-12-97	% 31-12-96	
Sanofi-Synthelabo	83.80	71.35	-15	0	73	104	179	263	Dubbelklikken op het fonds geeft de grafiek weer !! Beschrijving van de functionaliteit van de bovenstaande buttons (standaard tekst is in onderstaande vermeld) Alle sectoren Met deze button kunt u de sector kiezen Alle groepen Met deze button kunt u uw voorkeursgroep kiezen Sinds vorige dag Met deze button kunt u de datum waarmee vergeleken wordt kiezen Maximale performance Met deze button kunt u de volgorde van de fondsen kiezen
Beiersdorf	127.50	132.50	4	19	99	125	232	241	
Altana	56.00	62.98	12	14	178	184	199	208	
Schering	59.60	66.25	11	10	64	85	125	199	
Aventis	79.75	76.75	-4	-18	33	75	87	185	
Novo-Nordisk B	341.50	275.50	-19	-3	58	84	58	179	
Amersham	6.64	6.46	-3	16	68	56	43	178	
UCB Cap	45.47	40.54	-11	3	-6	-23	34	98	
AstraZeneca	30.98	31.68	2	-6	23	21	47	92	
DSM	41.01	49.40	20	32	24	83	76	92	
Akzo Nobel	50.15	47.59	-5	-17	-4	23	20	78	
Novartis	60.00	68.00	13	-5	16	1	15	77	
GlaxoSmithKline	17.23	16.30	-5	-14	-7	-21	12	72	
Roche Hldgs (GENNUS)	118.50	122.00	3	-26	-35	-27	-16	17	
Bayer AG	35.80	35.55	-1	-36	-24	-0	3	11	
Roche Hldgs (BR)	136.00	163.50	20	-19	-37	-34	-27	8	
Elan Corporation	52.00	13.20	-75	-75	-54	-78	-71	-47	
Shire Pharmaceuticals	8.60	6.24	-27	-41	n.v.t.	n.v.t.	n.v.t.	n.v.t.	
Lundbeck	215.00	202.50	-6	4	n.v.t.	n.v.t.	n.v.t.	n.v.t.	

Performance

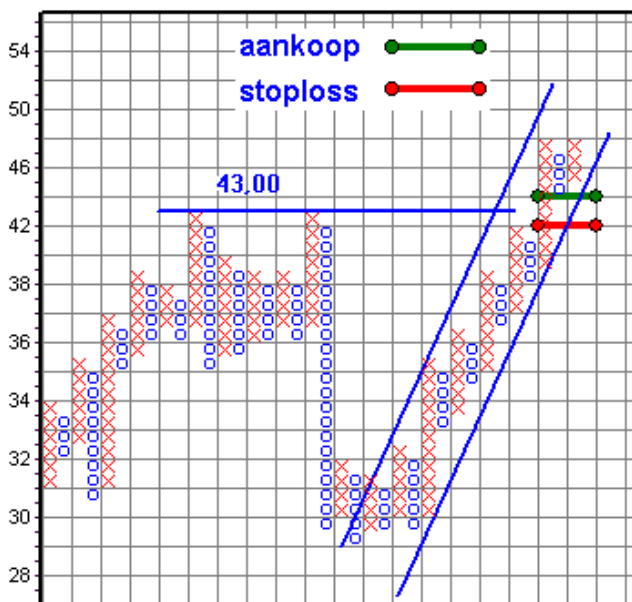
U kunt van alle fondsen de performance bekijken t.o.v. de vorige periode (dag, week, maand), 31 december 2001, 31 december 2000 en 1 jaar geleden. Daarnaast is er ook de mogelijkheid tot een uitgebreide meerjarenvergelijking (1-5 jaar). Uiteraard kunt u per categorie (bijv. AEX), per sector (bijv. Telecom) of per groep (bijv. zelf gedefinieerde Favorieten) kijken. De genoemde meerjarenvergelijking is onder meer interessant voor het selecteren van de winners binnen één bepaalde sector bijv. Pharma.

Fondsen gescanned op 40% stijging vanaf minimum					
Alle categorieën	Alle groepen	Media	Maximale stijging na dal	6- 5-02	USA
Naam fonds	Top	Dal	Huidige waarde	Stijging % vanaf dal	
Univision communicat	62.69	16.30	39.83	144.4	
Am. Greetings Cl A	24.06	8.19	18.44	125.2	
Interpublic Group	57.69	18.25	30.12	65.0	
Viacom	75.88	28.25	46.29	63.9	
Tribune Co.	55.19	27.88	43.38	55.6	
Gannett Co.	81.56	48.38	72.24	49.3	
Walt Disney	43.88	15.50	22.89	47.7	
New York Times Cl. A	49.88	32.62	47.50	45.6	
Clear Channel Comm.	95.50	35.20	45.12	28.2	
EchoStar Communicat	81.25	19.49	24.58	26.1	
Visual Data	14.50	0.32	0.40	25.0	
Dow Jones & Co.	77.31	43.05	52.49	21.9	
Comcast	55.69	25.65	28.64	11.7	
Gemstar International	107.44	8.30	8.60	3.6	
Reuters Group	157.25	40.90	41.55	1.6	
AOL Time Warner	83.38	17.21	17.25	0.2	

Controle op uitbodeming middels de 40%-minimum scan

Een fonds is na een langdurig dalende hoofdtrend pas koopwaardig indien deze vanaf de bodem 40% of meer gestegen is en daarbij meerdere weerstanden doorbroken heeft. Met de 40%-minimum scan wordt een overzicht gegeven van de fondsen welke inmiddels 40% gestegen zijn t.o.v. de bodem en dus mogelijk uitgebodemd zijn. De aldus verkregen koopkandidaten dienen nog wel gecontroleerd te worden middels de grafiek om te zien of er meerdere weerstanden, en bij voorkeur een dalende weerstandslijn, doorbroken zijn.

OPG



OPG
 Index : Locaal
 Pharma (Verkoop)
 Datum : 6-05-02
 Periode : Dagbasis
 Slotkoers : 45.50
 Volume : 6791
 Rel. volume : 39 %
 Max all : 47.50
 Datum max all: 25-03-02
 tov max all : -4 %
 tov vorige : 0.0 %

Fonds informatie (nieuwsbrief 19)

! blijft koopwaardig mits steun/stoploss op 42 houdt.

Fonds informatie (gebruiker)

Hier kunt u uw eigen informatie invullen. U kunt dit scherm naar believen groter maken.

Fonds-informatie schermen

Bij ieder fonds kunnen aantekeningen worden gemaakt in een apart memoveld. Er zijn twee fonds informatie schermen:

Gebruikers informatie scherm: in dit scherm kunt u zelf informatie zetten. Deze informatie wordt automatisch bewaard.

Nieuwsbrief informatie scherm: indien u ook een abonnement op onze wekelijkse nieuwsbrief heeft, kunt u in het nieuwsbrief informatie scherm onze adviezen nalezen.

Bij de nieuwsbrief van StockVision worden twee importeerbare bestanden (AEX en Europa) meegeleverd. Bij verwerking ervan worden de nieuwsbrief-signalen plus de commentaren van StockVision automatisch bij de betreffende fondsen geplaatst.

Portefeuille	T	L	V	S	Aantal	Boekkoers	Koers Huidig	Waarde Huidig	Resultaat	Perc. resultaat	Perc. deel	Koop datum
Opties								3400	840	32.8	24.0	
DSM call okt 05 35.00	b	N	E		2	12.80	17.00	3400	840	32.8	24.0	09-01-02
Aandelen								10779	1388	14.8	76.0	
ASML	a	N	E		100	22.80	21.11	2111	-169	-7.4	14.9	11-01-02
Fugro	a	N	E		50	54.00	64.85	3242	542	20.1	22.9	25-01-02
OPG	a	N	E		50	40.00	45.50	2275	275	13.8	16.0	03-01-02
Volker Wessels St.	a	N	E		100	24.10	31.50	3150	740	30.7	22.2	15-01-02
per					02-01-02			6- 5-02			100	
totaal vermogen								14179				
intrins waarde opties								0				
netto vermogen								14179				
banksaldo								1437		% liquide	9.2	
eigen						14000		15616				
resultaat								1616		%	11.5	

Portefeuille-beheer

U kunt max. 99 portefeuilles opbouwen. Aandelen, beleggingsfondsen, opties (buy en sell), warrants, falcons, convertibles etc. kunnen worden ingevoerd. Koersgegevens van bekende fondsen worden automatisch bijgewerkt, het resultaat van uw portefeuille wordt automatisch berekend. Ook wordt automatisch gecorrigeerd voor de intrinsieke waarde van geschreven opties. Tevens heeft u de mogelijkheid om de portefeuille te laten berekenen in euro's of dollars en kunt u desgewenst kiezen voor een debetstand. Bij Europa worden niet euro-valuta automatisch omgerekend in euro's of dollars. Aan- en verkoopadviezen m.b.t. fondsen in de portefeuille worden automatisch weergegeven.

Specificaties van StockVision

A. Grafiekmogelijkheden

1. Point and Figure, Candlestick
2. Periode: dag, week, maand
3. Details: categorie (bijv. AEX), sector (bijv. Telecom), datum, max/min t.o.v. diverse periodes, % verschil, (relatief) dagvolume
4. Laatste beweging zichtbaar in contrasterende kleur (P&F)
5. Maand- en jaargrenzen (P&F)
6. N-punts reversal instelbaar tussen 1 en 5 (P&F)
7. Tekenen van lijnen
8. Teksten in grafiek
9. Aantekeningen per fonds
10. Eigen indeling van fondsen in groepen
11. Koershistorie ca. 12 jaar

B. Analyse

1. Aankoop-, verkoop-, winstnemingsignalen
2. Bodemscanfunctie (40%-minimum regel)
3. Performance
4. Sectoranalyse

C. Portefeuille

1. Maximaal 99
2. Aandelen, opties (buy, sell) etc.
3. Berekening intrinsieke waarde van geschreven opties
4. Mogelijkheid van debetstand

Abonnementvormen van StockVision

AEX: AEX, Midkap, Locaal, Nmax, indices, beleggingsfondsen (ca 250)
 USA-basis: Dow Jones 30, Nasdaq 100, S&P 100, internet, indices (ca 250)

USA-uitgebreid: Dow Jones 30, Nasdaq 100, S&P 500, internet, indices (ca 600)
 Europa: Eurotop 300, indices (ca 300)

Algemene informatie m.b.t. het bedrijf StockVision

StockVision levert naast het programma StockVision ook een uitgebreid aantal diensten, waarvan u gebruik kunt maken.

De diensten van StockVision zijn:

- softwarepakket StockVision
- dagelijkse emailservice AEX, USA, Europa
- wekelijkse (AEX+Europa)-nieuwsbrief
- workshops ter ondersteuning van beleggers
- cursussen (najaar 2002!)
- stemmingsbeeld/analyses op de homepage
- algemene informatie voor de belegger via de homepage
- persoonlijke advisering

StockVision: Graafseweg 274
 6532 ZV Nijmegen
 Tel: 024-3602978
 Fax: 024-3888267
 GSM: 06-51799857
 Homepage: www.stockvision.nl
 Email: info@stockvision.nl

Ondergetekende,

- bestelt hierbij een pakket van StockVision á € 250,- (incl. BTW)
en verklaart hierbij een overeenkomst aan te gaan met StockVision, de producent van StockVision, voor de levering van
emailservice voor het pakket StockVision.

U wilt de emailservice: op dagbasis op weekbasis

U wilt de gegevens van:

AEX

Kosten € 24,- (incl. BTW) per maand

Europa (eerste 2 maanden gratis)

Kosten € 24,- (incl. BTW) per maand

USA-basis of USA-uitgebreid

Kosten € 24,- (incl. BTW) per maand

De kosten voor de emailservice worden per half jaar in rekening gebracht. De overeenkomst wordt aangegaan voor 12 maanden met een opzegtermijn van 3 maanden.

De gewenste ingangsdatum voor de emailservice:

- neemt een abonnement op de wekelijkse AEX-nieuwsbrief.

Abonnementsperiode: proef (2 maanden) á € 40,- half jaar á € 110,- jaar á € 190,- (bedragen zijn incl. BTW)

- wenst een proefperiode StockVision (emailservice + nieuwsbrief) van 1 maand en maakt daarvoor een borgbedrag van € 60,- aan StockVision over op rekeningnummer 53.79.41.754 o.v.v. Proefperiode StockVision.

Persoonlijke gegevens:

Naam:

Telefoonnummer:

Adres:

Telefoon werk (optioneel):

Postcode+plaats :

Emailadres:

Plaats:

Handtekening :

Datum:

De levertijd van StockVision bedraagt ca. 1 week.

**StockVision
Postbus 622
6500 AP Nijmegen**